



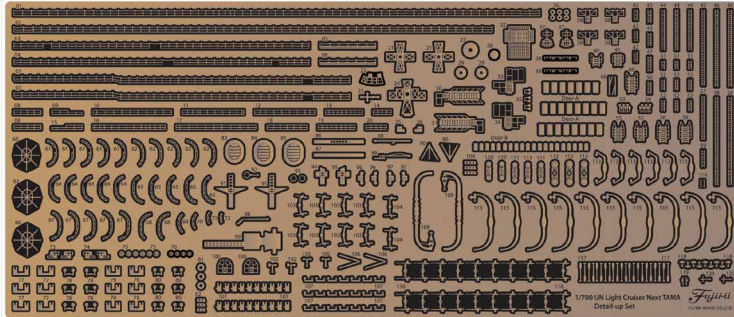
※表示価格はメーカー希望予定価格(税抜き)です。※表示内容は、2021年4月 原稿作成時の情報です。予告なく価格、発売日、内容等変更する場合がございますが、予めご了承下さい。 ※フジミの最新情報はこちらから <http://www.fujimimokei.com>

NEW

日本海軍軽巡洋艦 多摩 純正エッチングパーツ

1/700 艦NEXTシリーズ No.18 EX-101

コードNo.	4968728460840	価格(税抜)	3,200円
発送予定日	2021年7月13日	入数	60入



艦NEXTシリーズ「軽巡多摩」をさらにアップグレードさせるエッチングパーツ集が新設計で登場!



※金属製パーツにつき、塗装が必要です。接着に際しては瞬間接着剤、ゴム系接着剤を接着部位により使用してください。
※画像は開発中のものです。実際の商品とは異なる場合があります。
※本製品にキットは付属しません。

※本製品は吊るしでの販売となります。

- 1/700 艦NEXTシリーズNo.18 日本海軍軽巡洋艦 多摩 に対応しています。
- エッチング収録部は成型パーツでは再現できない部分を追加表現するものと、パーツを一部切削し部分交換する2種が収録されています。
- 適度な強度と曲げやすさを両立する0.15mm厚で、約120種類以上のパーツ、400点以上を収録。
- 煙突のファンネルキャップはさらに精密感のあるメッシュ状のものを収録。
- 艦全周の手摺は2段手摺を全周形状に合わせた専用設計パーツ。
- 艦橋は基部両側のホースリールや舷灯、ブラパーツではオミットされていたラッタルなど収録。
- トラス構造物は後部機銃射撃装置台、探照灯台のトラス構造脚を精密に再現。
- 機銃は25ミリ単装機銃、13ミリ単装機銃、25ミリ機銃(連装・3連装)防弾板などを収録。
- そのほか水偵予備翼格納枠、前後マスト支柱ラッタル、爆雷投下軌条先端(格納状態)、など多数収録。

特別仕様

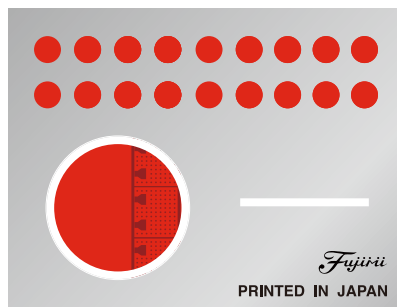
ちび丸艦隊 飛龍 (ミッドウェー海戦)

ちび丸艦隊シリーズ No.27 EX-2

コードNo.	4968728423067	価格(税抜)	2,800円
発送予定日	2021年7月13日	入数	60入



甲板上の日の丸マーキングを再現する専用シール・デカールが付属して登場!



※画像は開発中のものです。実際の商品とは異なる場合があります。

- 製品は開戦時からインド洋作戦の太平洋戦争緒戦および、最後の参加作戦となったミッドウェー海戦時の姿をモデルとしています。
- 成型部品は軍艦色や艦底色の着色済みパーツで構成され、艦体と艦底で分割された設計なので洋上タイプでもフルハルタイプでも制作できます。
- ミッドウェー海戦時、飛行甲板に描かれていた日の丸のマーキングを再現する専用シールがあらたに付属。
- シール同様に塗装で再現できるよう白色円と赤く塗りつぶされたマークの専用デカールも付属します。
- 従来のシールには鋼製/木甲板や「ヒ」、煙突先端の黒塗装部などを切り抜き済みで収録し、デカールには飛行甲板の白線、「ヒ」の艦識別標記、紅白線の着艦標識、艦載機の日の丸など塗装再現が難しい部分を収録。
- 飛行甲板パーツは細密な彫刻を施しながら、特徴的な形状をデフォルメ再現しています。
- 甲板上は1/700スケールさながらの木甲板を彫刻で再現、塗装再現による墨入れにも向いた深さ。
- 飛行甲板の全周を樅が走り、探照灯口蓋、クレーン覆いなど甲板艙装物もあますことなく表現。
- 艦載機は「零戦21型」、「九九式艦爆」、「九七式艦攻」の3機種を収録し、日の丸などのマーキングは付属シールで表現します。

完全新金型

全て新規で金型開発しました製品です。

新金型

新規で金型開発しました製品です。

NEW

新しい仕様で登場した製品です。

※掲載イラスト・写真は実際の製品と異なる場合があります。