

告知

# フジミ 新製品情報

## 完全新規金型

インチャップ  
**ID**

1/24スケール  
インチャップシリーズ  
塗装接着式の組み立て仕様



SUBARU WRX STI (VAB型)が1/24スケール インチャップシリーズで初の製品化!

### WRX STI 第1弾

2019年に555台が限定販売された特別仕様車  
「EJ20 Final Edition」を製品化

## EJ20 Final Edition

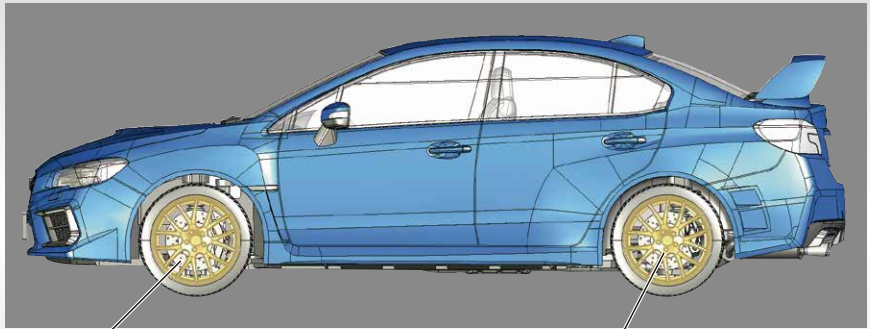
2026年7月発売予定

2026年4月  
受注開始予定



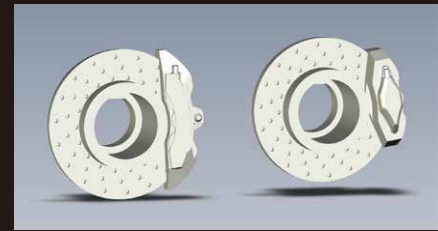
#### 選択式のフォグカバー

フロントバンパーのフォグカバーはLEDアクセサリライナーの有無を選択可能



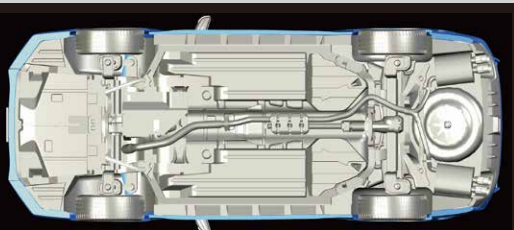
#### 専用の19インチ アルミホイール

世界ラリー選手権(WRC)で活躍したマシンを彷彿させるゴールド塗装のホイールはゴールドメッキ調の成形色で再現



#### ブレーキキャリパー、 ディスクローター

フロント6pod、リア2podのブレーキキャリパー、ドリルドディスクローターを再現。ブレーキキャリパーとディスクローターは一体構造。シルバーの成形色で再現



#### シャシー形状

実車の構造をできる限り再現しつつ、ステアリング機構に加えて車高調整、キャンバー角の4輪独立した調整が可能なE.A.S.(イージーアライメントシステム)を搭載。ローダウン、リフトアップの他に加速時や、ブレーキング時、コーナーリング中などの様々な車両の姿勢変化の再現が可能



#### エアアウトレットグリル付きの 専用リアバンパーを再現



E.A.S.(イージーアライメントシステム)とは、4輪独立無段階車高調整機構と4輪独立無段階キャンバー調整機構により、ステアリング、車高、キャンバー角と足回りの3カ所を可動&調整可能なシステムです

★第2弾は前期型(アプライドA・B・C型)で2026年12月発売予定です。

※製品価格は改めて発表します。

※掲載の画像はイメージです。実際の製品とは異なる箇所があります。